



Livestock Intelligence™

MSD Animal Health Intelligence

安乐福智能监控系统

简单、智能

安乐福，开启牧场未来





关于安乐福

安乐福, 始于"智"筒!



安乐福动物科技, 不仅在产品设计、研发、制造领域独占鳌头, 而且在动物识别、监控、农场管理以及可追溯性管理等方面亦居于全球领先地位。我们的客户遍及全球 100 多个国家。安乐福数据驱动解决方案被全球农民、公司和国家用于管理数亿只动物。凭借实时可操作的信息支持服务, 安乐福动物智能解决方案助力客户根据系统反馈信息及时采取干预措施, 为动物健康保驾护航, 以达到生产性能最优化, 实现健康、可持续性的食品供给。

1955 年

公司起源

在 1955 年的新西兰, 塑料公司创始人与养牛人思想碰撞后发明了**塑料耳标**。

1974 年

安乐福的诞生

销售网络不断扩大, 公司正式定名为**安乐福**, 并在世界范围迅速扩展。

2014 年

收购 SCR

安乐福正式收购 **SCR 公司**, 进军动物健康监控和数字农业领域。

2019 年

加入默沙东

成为默沙东动保智能部门子公司

超过 4 万家牧场使用安乐福智能监控系统

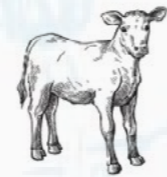
有 600 万头母牛佩戴安乐福智能监控项圈

Livestock Intelligent Monitoring 智能监控系统

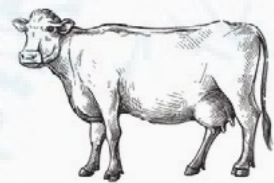
安乐福智能监控系统已应用于全球数百万头动物。该监控系统搭载行业领先的发情监控技术，可对每只动物的关键数据进行收集分析，并及时向客户提供有关动物繁殖、健康和营养管理的专业化指导。应用安乐福智能监控系统，可以帮助用户提高生产效率，改善牧群福利，进而实现牧场盈利、繁荣。



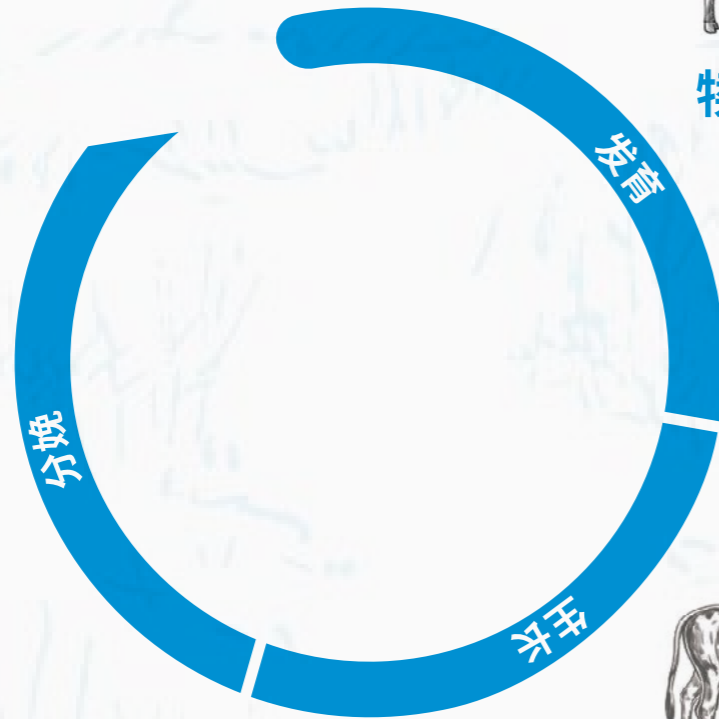
智能监控系统介绍



犊牛

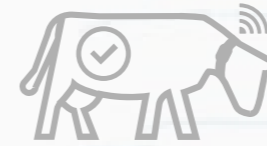


成母牛

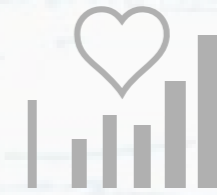


青年牛

五大功能保障奶牛养殖产业链



繁育监控
Reproduction



健康监控
Health



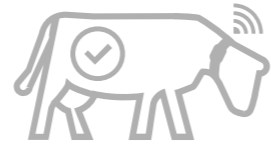
营养监控
Feeding



热应激管理
Heat Stress



牧场管理
Management



繁育监控
Reproduction



利用基于行为活动、反刍、采食和其他奶牛特有关键行为的系统化监控，安乐福发情监控系统为用户提供行业领先的精准发情监测技术，包括系统提示发情表现不明显的奶牛，最大程度减少假阳性等情况的误报，为牧场提供精确的输精时间指导。应用安乐福智能监控系统设备可以完全替代人工涂蜡笔进行发情揭发工作，有效降低繁殖人员的工作强度。提高发情揭发率、情期受孕率和 21 天怀孕率，缩短产犊间隔，优化牛群结构，提高牧场整体繁殖效益，改善畜群遗传质量等。

“安乐福智能监控系统简化了我们的工作，即使技术背景为 0 的工人也可以完全使用。安装项圈后，员工感到更轻松，也减去了我们传统的人工发情揭发的工作。”

Daniela Iommi

阿根廷, La Antena Dairy Farm

- 发情奶牛报告
- 不规则发情奶牛报告
- 疑似流产报告
- 乏情奶牛报告
- 重复配种牛报告

客户案例



在山东东营澳亚牧场为期 6 个月的试验中，1431 头奶牛使用安乐福智能监控系统揭发与传统尾根涂蜡揭发相对比，试验数据如下：

	尾根涂蜡揭发	安乐福智能监控系统揭发	提升
发情揭发率	70%	73%	3%
21 天怀孕率	27%	31%	4%
情期受孕率	40%	49%	9%
所有配次受孕率	39%	49%	10%



健康监控
Health



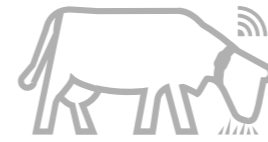
- 健康报告
- 早期疾病预警
- 评估治疗效果
- 围产期健康监控
- 产犊管理

牧场可以及时了解奶牛患病情况并做出关于干预和治疗的最佳决策，进而有针对性地进行前期干预性治疗，以避免病情恶化，减少对奶产量造成的影响，降低治疗成本和死淘率。同时帮助牧场快速评估和跟踪兽医治疗效果，以实现奶牛及时康复，缩短治疗时间，节约兽药成本。

“2018年优牧源用于采购治疗用的兽药费用大约为20万元，而今年的费用降低了一半。之前采购的许多兽药也因为长期放置没有使用过了保质期。”

总经理 蔡志斌

中国，宁夏优牧源奶牛养殖合作社



营养监控
Feeding



- 采食时间
- 反刍时间
- 营养策略优化
- 评估饲料配方

通过该系统牧场可快速了解奶牛的饲料变化后的反应，进而改善其营养饲喂策略，包括细微的调整，例如新批次、新供应商、霉变或饲料问题、配方混合和比例调整等。跨越数月的长期趋势可视化报告，为营养师提供了评估饲料配比的依据，可以迅速解决潜在的问题。

“现在不仅繁育、兽医和奶厅要使用安乐福的系统，营养部门每天也会来看系统，看一看他们配方调整的效果，看一看牛群反刍时间的变化。”

中国，雀巢奶牛养殖培训中心 DFI



热应激管理 Heat Stress

热应激监控模块可以实时监测热应激对牛群的影响，通过群组重喘息率及时发现群组热应激，根据实际情况实施降温计划并对降温措施的效果进行追踪，结合反刍和采食曲线评估牛只受热应激的影响，减少热应激造成的损失。帮助牧场根据实际情况做出最优决策，制定计划以杜绝或避免未来出现的问题。此外系统利用反刍时间的变化揭发个体牛应激及时进行处理，全方位确保牛群健康。

”暑期中，我们通过热应激模块提升产奶量 3kg/ 头/ 日，省水达到 64%，省电 40% 以上，年产量提高了 300 公斤 / 头。实现了精准的喷淋的同时也减缓粪污处理的压力。“

中国，北京某牧场



- 群组热应激报告
- 日常热应激情况
- 实时 THI 温湿度监控
- 群组日常报告



牧场管理 Management



- 组一致性和组日常图表
- 报告自动生成发送
- 饲养事件管理
- 牧场工作评估
- 自定义报告

在牧场管理中，牧场可以自主选择报告所关注的内容例如工作汇报等，软件会每日定时自动发到牧场管理者的邮箱或存储到电脑指定位置。这样既可以让牧场主随时查看牧场的工作情况，又可以将各类信息分门别类的储存起来，大大提升了牧场的管理效率。

“现在，通过手机或平板电脑，我就可以获得奶牛活动量、采食和反刍信息，这与传统的养殖方式完全不一样。我甚至不需要在牧场里就可以获得这些数据。”

牧场主 Phil Brooke

英国，Nicholson Farm

投资回报分析 ROI

•• 繁殖方面投资回报

以 2000 头泌乳牛牧场为例

节省人工成本

2 名观察发情工人

减少激素成本

PG、GnRH, 约 17 万 / 年

省去尾根涂蜡

5 万元 / 年

减少空怀天数

缩短一个情期, 可节省 400 元费用
2000 头 * 400 元 = 80 万元 / 年

节省繁殖成本约 110 万元 / 年

•• 营养代谢疾病投资回报

疾病	正常发病率	安乐福早期监控发病率	费用(元)	节省(元)
酮病	7%	3%	1170	93,600
产乳热	4%	2%	1520	60,800
真胃移位	4%	2%	2530	101,200
消化病	5%	2%	820	49,200
总共节省金额				304,800

结论

通过投资回报分析, 以 2000 头泌乳牛佩戴项圈为例, 投资 1-2 年可收回成本。而且除了繁殖和营养代谢病这类直接获得经济效益外, 同样还包括监测产后疾病子宫炎、胎衣不下、围产期健康监测、热应激和群组监测等功能产生的额外经济价值。

随时随地 将牧场装进您的口袋

手机、平板、电脑、网络, 足不出户也可高效管理!



Heathy Cow24® 牧场联系 随时随地

- 远程查看和编辑牧场数据
- 获取实时报告和预警
- 在线备份和回复牧场数据

ALIS 远程智能 畜牧智能 智慧未来

ALIS 远程智能
Allflex Livestock Intelligence Service

- 硬件设备和软件系统报告
- 个性化牧场实时监测
- 远程管理培训智能
- 智慧数据方案

Heatime® Pro

易使用的先进中央监控系统, 专为大型牧场设计

- 精确管理个体奶牛和牛群的数据
- 可灵活设置、修改多个界面与报告
- 用户友好型界面, 系统响应迅速
- 软件集成, 简化工作流程, 节省工作时间
- 可无缝整合奶厅管理系统、分群门、自动称重、独立饲喂等系统



12

硬件介绍

eSense™ Flex 耳标

预期电池寿命	工作时间 (电池) 5 年
规格	高 68 毫米 / 宽 38 毫米 / 长 15 毫米
重量	25 克
工作温度	-30 °C 至 +50 °C
外壳	防水 (IP68) 耐用, 坚固密封, 采用特殊塑料材质制造

cSense™ Flex 项圈

预期电池寿命	工作时间 (电池) 7 年
规格	高 84.1 毫米 / 宽 64.5 毫米
重量	98 克
工作温度	-30 °C 至 +50 °C
外壳	防水 (IP68) 耐用, 坚固密封, 采用特殊塑料材质制造

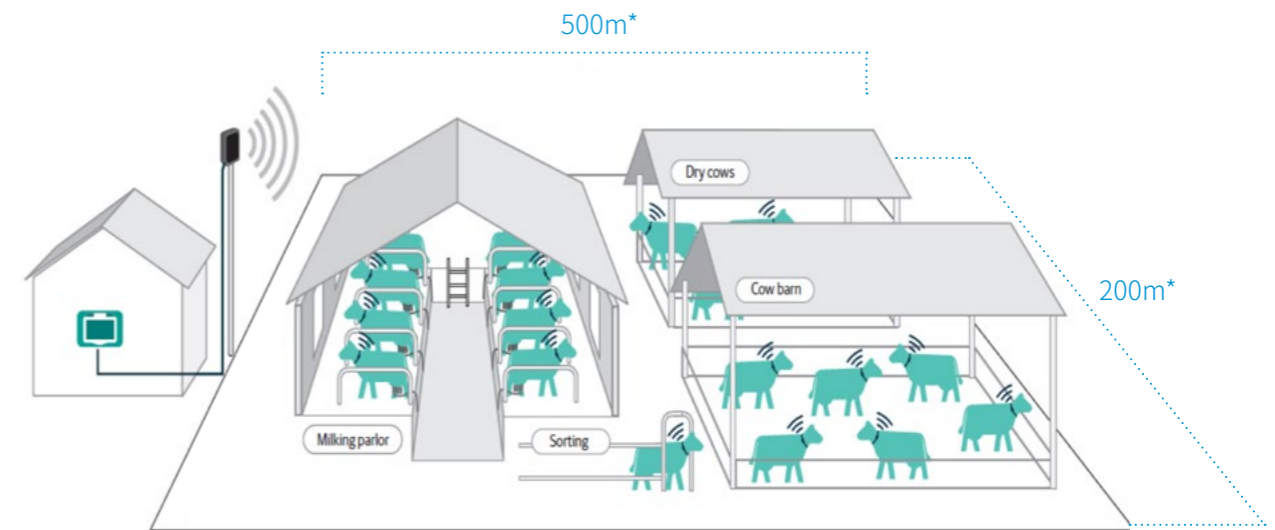
HR-LDn 项圈

预期电池寿命	工作时间 (电池) 7 年
规格	高 84.1 毫米 / 宽 64.5 毫米
重量	98 克
工作温度	-30 °C 至 +50 °C
外壳	防水 (IP68) 耐用, 坚固密封, 采用特殊塑料材质制造

所有硬件都含有 NFC 芯片, 搭配安乐福 RS420 手持识读器, 可轻松找到指定牛只。

13

技术规格



最大项圈数量

取决于牧场布局, 没有数量限制
 多达 400 个, 带分隔门
 所支持的项圈数量取决于牧场布局, 并以现场调研为基础

项圈兼容性

安乐福全系列项圈

历史数据

保留自安装起的全部数据

组管理

根据牧场需求自由设置群组

支持分隔门

多达 4 个双向或三向分隔门

第三方接口

Heathy Cow24®, 各类第三方牧场管理软件

最远有效距离

采用射频技术的识别器范围 200*500m



安乐福（中国）智能科技有限公司

北京市朝阳区建国路 77 号 25 层 2501 内 01C 单元

电话：010-8760 5808

网址：www.allflex.global/cn

邮箱：sales@allflex-china.com



微信公众号

版权所有 ©2020 SCR Engineers Ltd.（及默沙东旗下子公司，如安乐福中国），SCR 本文所列信息如有更改，恕不另行通知。SCR 产品和服务担保仅在随附此类产品和服务的明示保修声明中列出。本文中的任何内容均不应被视为构成额外担保。SCR 不对本文所涉的技术或编辑失误或疏漏承担责任。